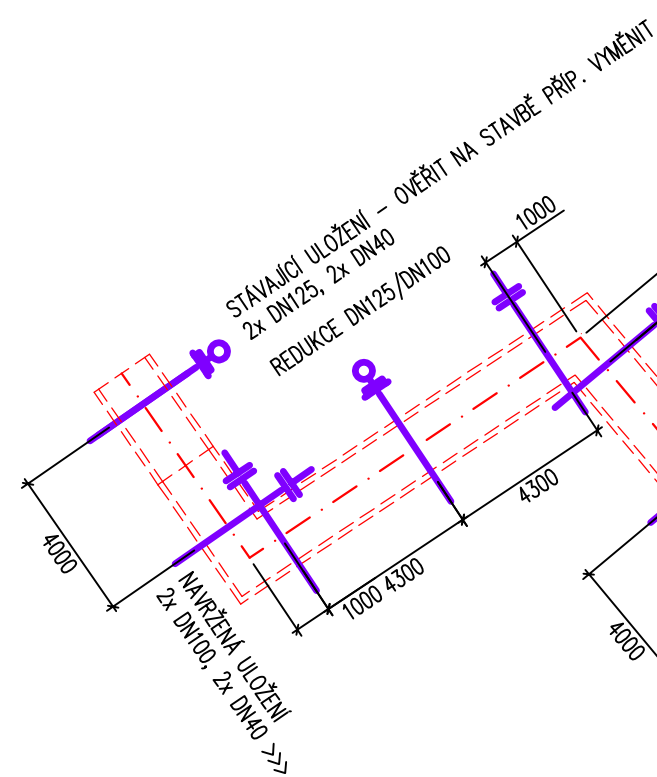
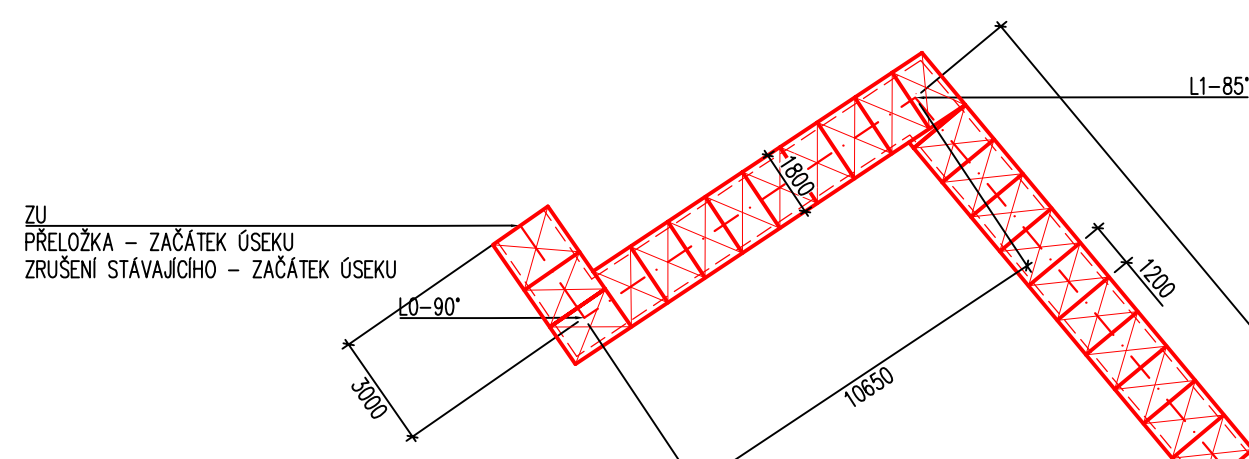


### SITUACE - POTRUBNÍ ULOŽENÍ



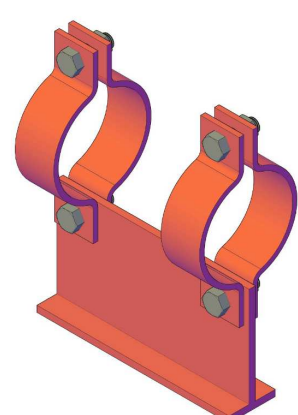
### SITUACE - TOPNÝ KANÁL



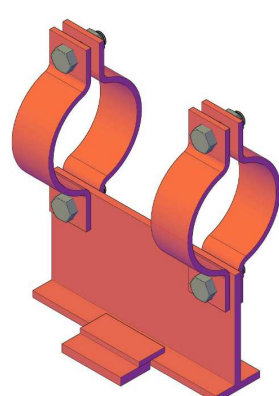
PŘELOŽKA DL. 117 m  
NOVÝ TK 1500x600  
ÚT 2x DN100  
TV DN40  
ČIRK DN40

NA ULOŽENÍ OSADIT OSOVÝ OMEZOVAČ  $\pm 50$  mm VIZ DETAIL  
PLATÍ PRO VŠECHNY ČTYŘI TRASY

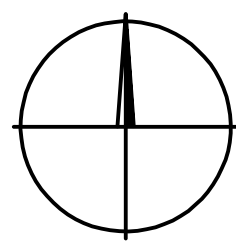
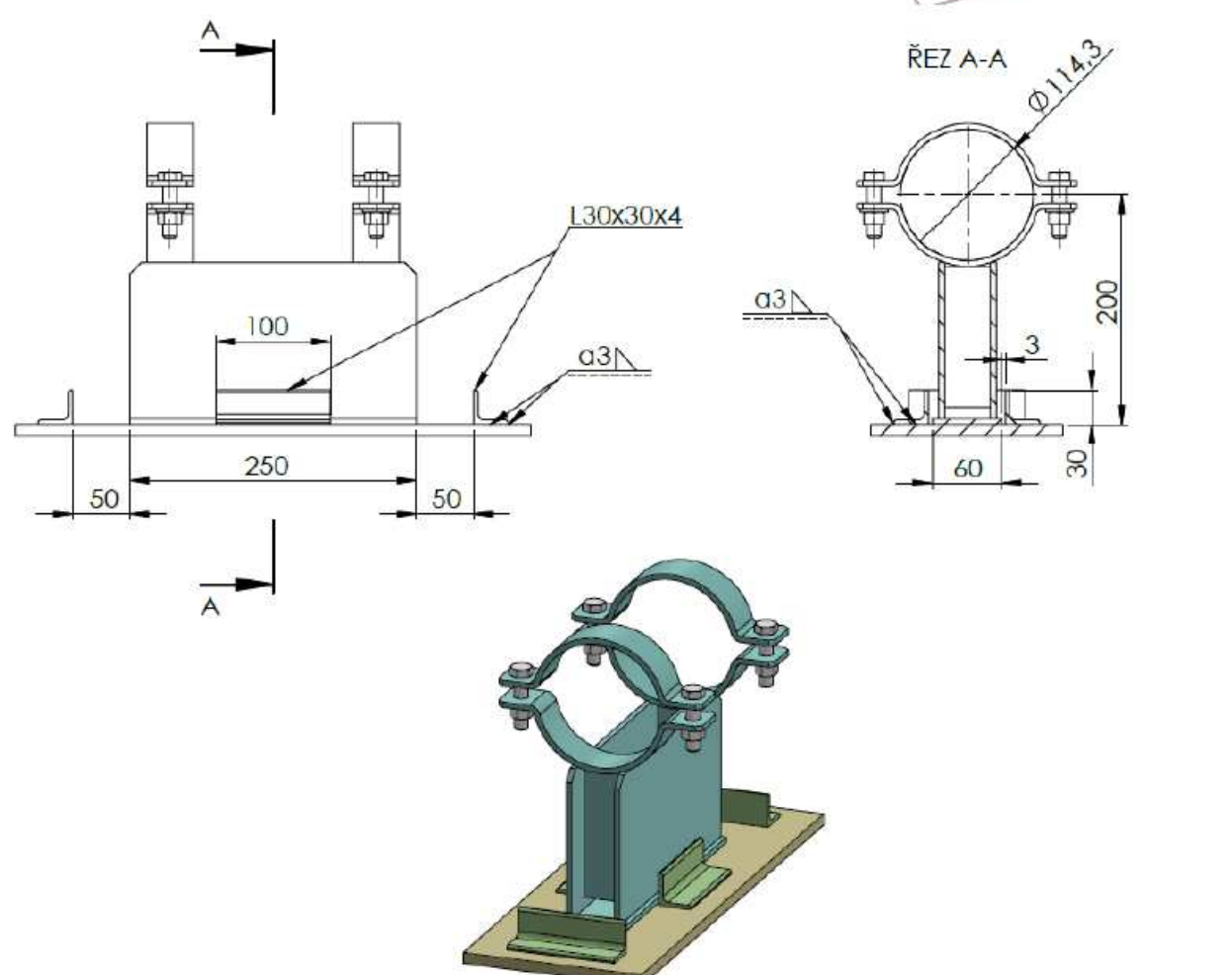
ULOŽENÍ KLUZNÉ DLE ON 13 0800



ULOŽENÍ AXIÁLNÍ DLE ON 13 0801.1



Osový omezovač s mezerou v ose  $\pm 50\text{mm}$ :  
(platí pro všechny DN)



**LEGENDA - POTRUBNÍ ULOŽENÍ**

===== VYTYČOVACÍ OSA  
— . — . — . 2x ÚT, TV, CÍRK  
===== TOPNÝ KANÁL

## POTRUBNÍ ULOŽENÍ



PODPĚRA KLUZNÁ DLE ON 13 0802  
PODPĚRA KLUZNÁ S OSOVÝM VEDENÍM  
DLE ON 13 0803.1

LEGENDA - TOPNÝ KANÁL

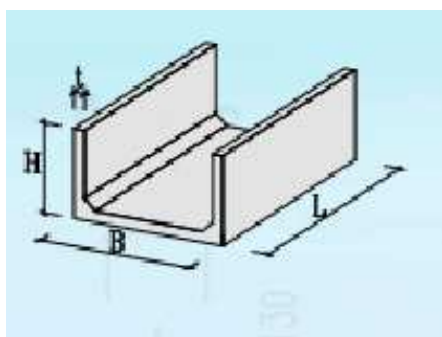


PŘEFA DÍLEC ENERGOKANÁLU TVARU U SE ZÁKRYTOVOU DESKOU  
– POJÍZDNÝ, DESKA S OZUBEM  
ENERGOKANÁL V NETYPICKÝCH MÍSTECH (LOM, U–KOMPENZÁTOR) DOZDÍT NEBO DOBETONOVAT  
– VIZ VZOROVÝ DETAIL

ZÁKRES ULOŽENÍ PLATÍ PRO VŠECHNA ČTYŘI POTRUBÍ

PŘI REALIZACI JE NUTNO OVĚŘIT POLOHU PŘÍVODNÍHO A ZPĚTNÉHO POTRUBÍ

		Rozmery			Světlo rozměry	Objem	Hmotnosť
		L mm	B mm	H mm	W x H1 mm	m <sup>3</sup>	kg
ENERGOKANÁL	150/60/119 U	1190	1780	740	1 500 x 600	0,456	1140
ZÁKRYTOVÁ DESKA	150/119	1190	1780	160	-	0,335	838



SO 511 - I. STAVEBNÍ A POTRUBNÍ ČÁST  
SG - RD - KSÚS - SFDI



Koordinátor PDPS: PUDIS a.s.

Zhotovitel části PD



DIGITRONIC CZ s. r. o.  
Šimkova 904, 500 03 Hradec Králové  
www.digitronic.cz, tzb@digitronic.cz

Vypracoval:

Hlavní inženýr projektu
-------------------------

Ing. Pavel Šalanda

Ing. Michal Turek
-------------------

Výrobní ředitel:  
Ing. Jan Vlček

Akce:  
II/240 a II/101, přeložka silnic v úseku D7 -D8, II. etapa -  
Obchvat Kralup nad Vltavou - PD - představební příprava

Měřítka:	Formát:
----------	---------

Stupeň:	1.200	A
	PDPS	Souprava:

Príloha:	Číslo prílohy:
SO 511 PŘELOŽKA HORKOVODU A TUV (km 0,520-0,600) SITUACE TEPELOVODU – POTRUBNÍ ULOŽENÍ A TOPNÝ KANÁL	5